



Nicole Sibi Immobilier

☎ 04 68 80 30 62

✉ sibi.nicole@orange.fr

www.nicolesibimmobilier.com

129 000 €

Achat maison de village

4 pièces

Surface : 68 m²

Surface séjour : 23 m²

Surface terrain : 134 m²

Année construction : 1949

Exposition : Ouest

Vue : Citadine

Eau chaude : Electrique

État intérieur : A rafraîchir

État extérieur : Bon

Couverture : Tuiles

Prestations :

Simple vitrage

2 chambres

1 salle de bain

1 toilette

1 garage

Frais et charges :

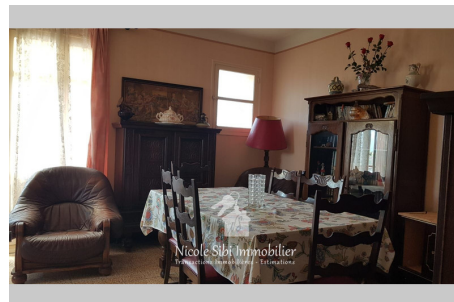
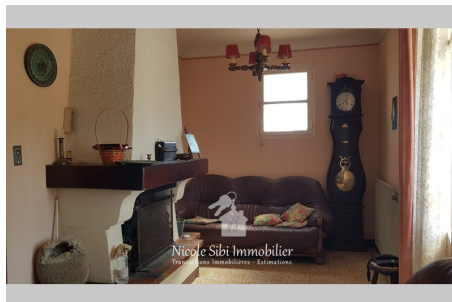
129 000 € honoraires d'agence inclus

23/10/2024 - Prix T.T.C



Maison de village Saint-Féliu-d'Avall

Dans un village avec toutes les commodités, à seulement 10 minutes de Perpignan et 20 minutes des plages, cette maison de village en R+1 à rafraîchir vous séduira par son potentiel. Le rez-de-chaussée offre un garage spacieux de 68 m², parfait pour un camping-car ou quatre véhicules. À l'étage, un salon/séjour ensoleillé avec cheminée et balcon, une cuisine indépendante (qui peut être ouverte sur le séjour), deux chambres, un bureau, une salle d'eau et des toilettes séparées. Un bien avec de belles possibilités pour un cadre de vie idéal. Réf. : 891V416M - Mandat n°668



Nicole Sibi Immobilier - 32 Rue Principale, 66130 Corbère - Tél: 04.68.80.30.62

sibi.nicole@orange.fr - Port: 06.09.01.94.96

sibi.stephane@orange.fr - Port: 06.04.13.51.52

RCS 752 554 964 Code NAF 6831 Z - SIRET 752 554 964 00029 tribunal de Perpignan

Document non contractuel - Barème de prix disponible sur notre site internet