



Nicole Sibi Immobilier

☎ 04 68 80 30 62

✉ sibi.nicole@orange.fr

www.nicolesibimmobilier.com

188 000 €

Achat maison de caractère

4 pièces

Surface : 120 m²

Surface séjour : 51 m²

Année construction : 1900

Exposition : Est

Vue : Citadine

Eau chaude : Electrique

État intérieur : Bon

État extérieur : Bon

Couverture : Tuiles

Prestations :

Double vitrage, Buanderie, Calme

2 terrasses

1 salle de douche

3 toilettes

1 garage

Frais et charges :

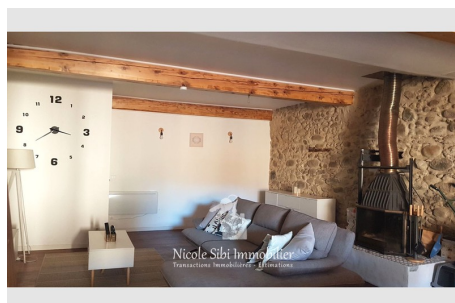
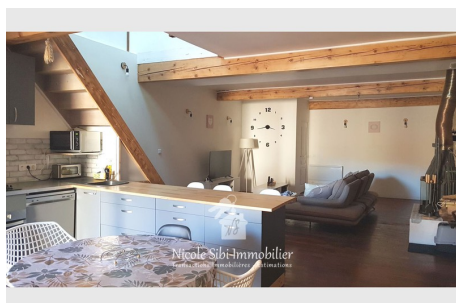
188 000 € honoraires d'agence inclus

02/04/2025 - Prix T.T.C



Maison de caractère Vinça

Charme et authenticité au cœur de Vinça ! Laissez-vous séduire par cette maison de caractère, alliant cachet et confort, idéalement située proche des commodités et de la nature. Au rez-de-chaussée : Un grand garage de plus de 70 m², offrant un bel espace de stockage ou un futur atelier. Une buanderie pratique, pour un quotidien facilité. Au 1er étage : un spacieux séjour convivial, avec un poêle à bois, créant une ambiance chaleureuse pour vos moments en famille ou entre amis. Profitez d'un accès direct à deux terrasses : l'une couverte, parfaite pour se détendre à l'abri, et une découverte, idéale pour savourer les journées ensoleillées. À l'étage : trois belles chambres, dont deux avec placards, une salle d'eau moderne et fonctionnelle et un vaste dégagement, parfait pour aménager un bureau ou un coin lecture. Réf. : 891V424M - Mandat n°707



Nicole Sibi Immobilier - 32 Rue Principale, 66130 Corbère - Tél: 04.68.80.30.62

sibi.nicole@orange.fr - Port: 06.09.01.94.96

sibi.stephane@orange.fr - Port: 06.04.13.51.52

RCS 752 554 964 Code NAF 6831 Z - SIRET 752 554 964 00029 tribunal de Perpignan

Document non contractuel - Barème de prix disponible sur notre site internet